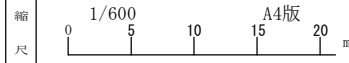




(令和7年度)

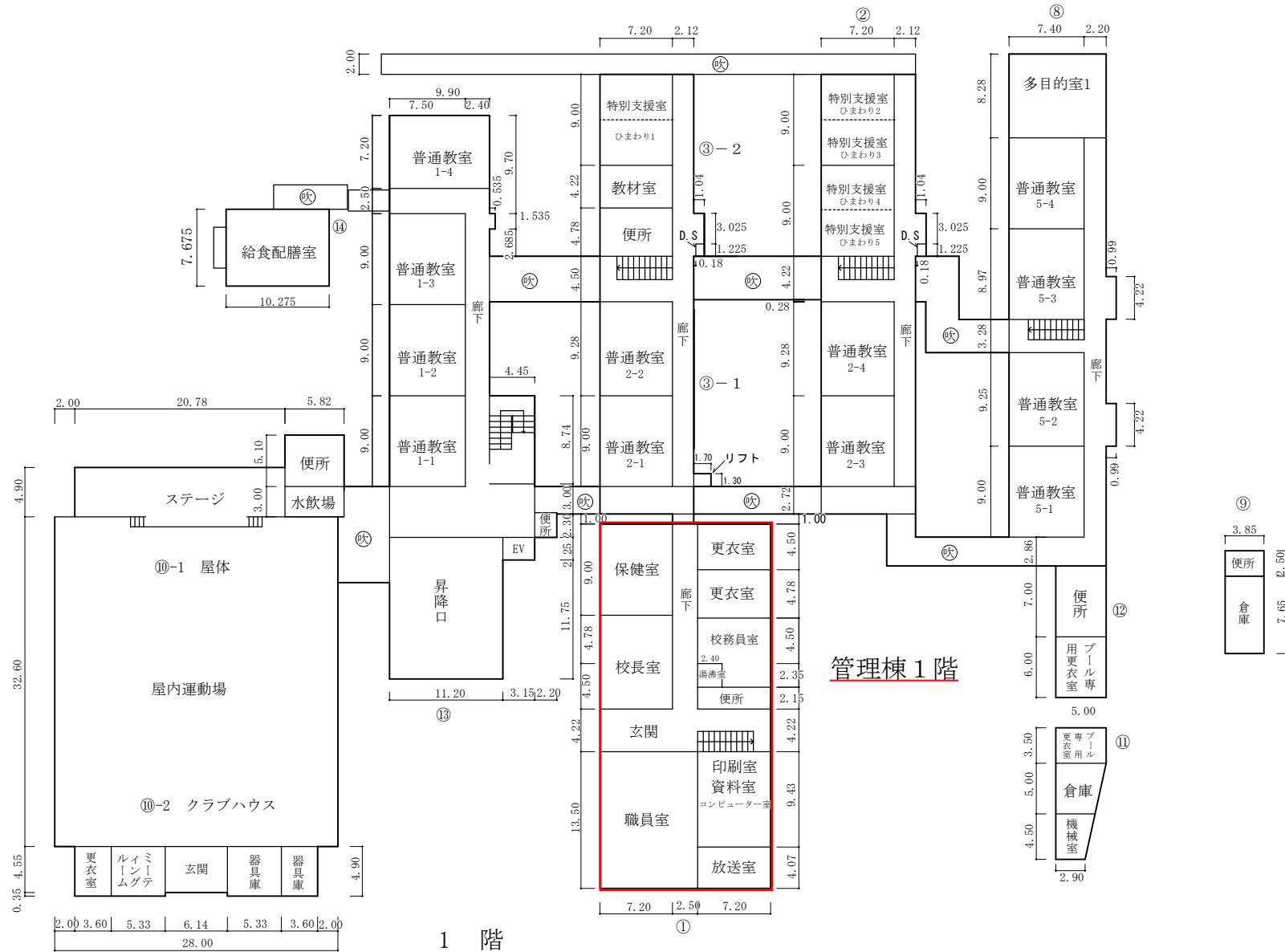
平面図



学校名 新庄小学校

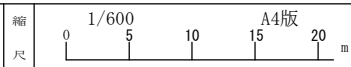
調査番号	(都道府県)	(市町村)	(学校)	整理番号
292111350				

164



(令和7年度)

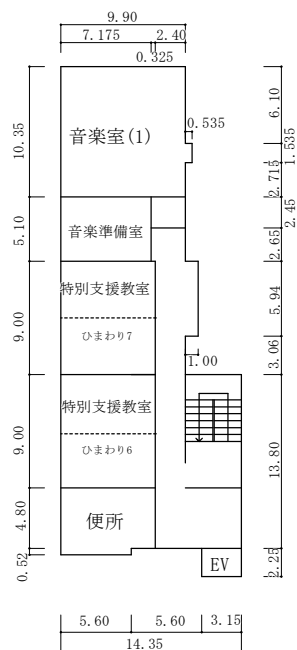
平面図



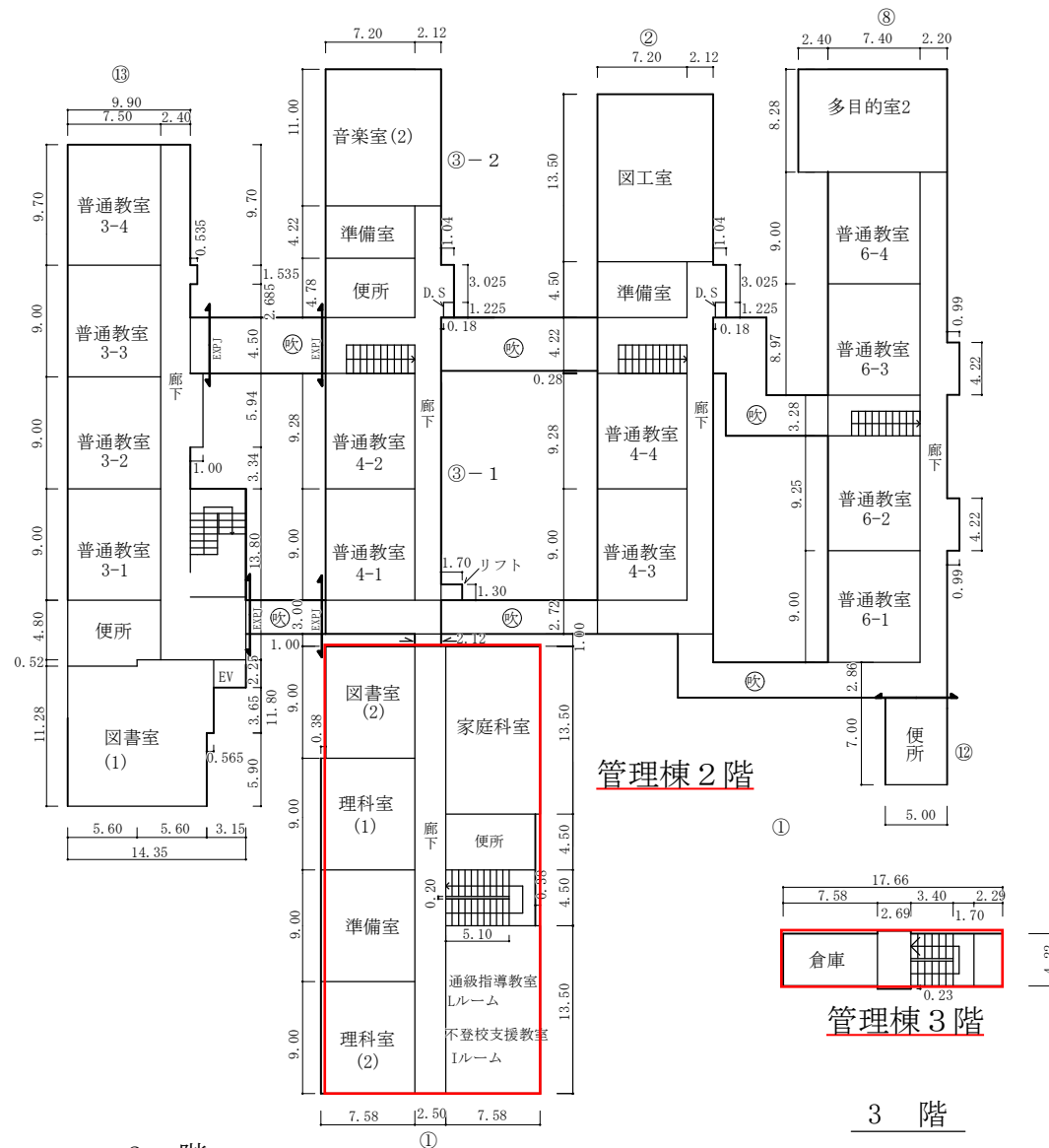
学校名 新庄小学校

調査番号	〈都道府県〉	〈市町村〉	〈学校〉	整理番号
292111350				

164

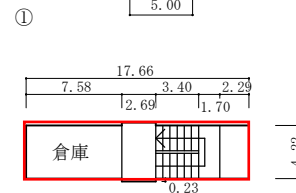


3 階



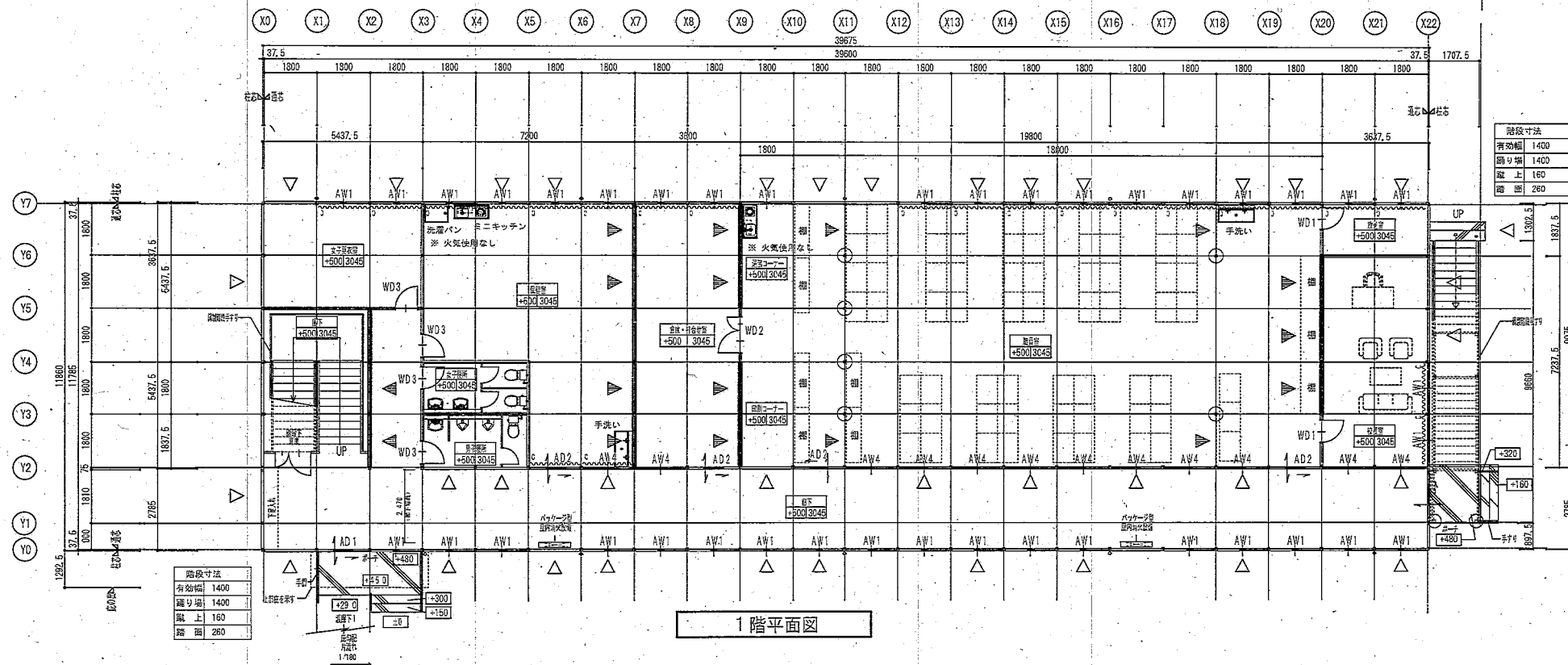
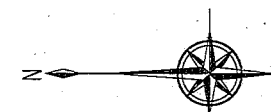
2 階

管理棟 2 階



管理棟 3 階

3 階



階段寸法	
有効幅	1400
踊り場	1400
蹴上	160
踏面	260

階段寸法	
有効幅	1400
踊り場	1400
蹴上	160
踏面	260

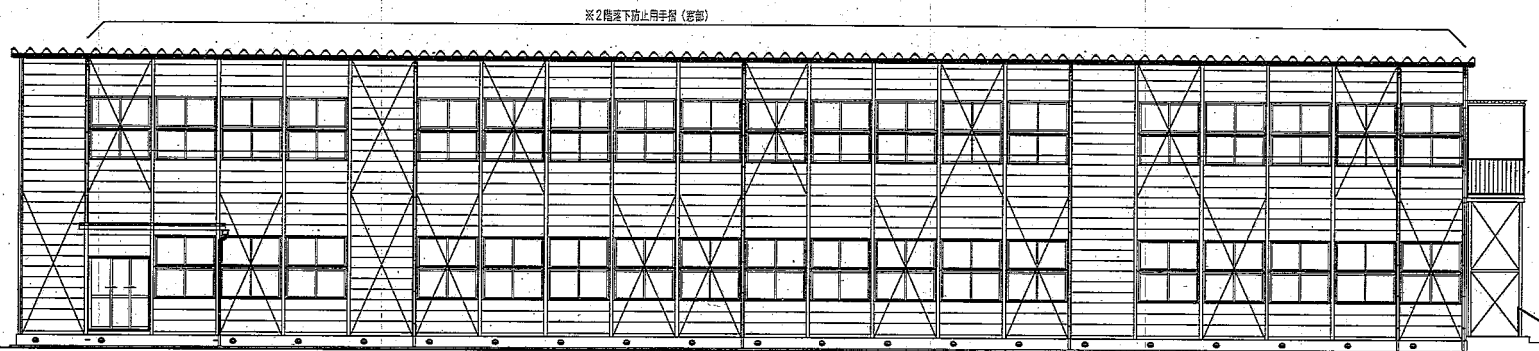
1階平面図

- 凡例
- ※1 「通む」は外周改修柱の内面を示す。
  - ※2 断面とは 床高と天井高を示す
  - ※3 内の数字は設計GLから仕上りまでの仕上げを示す。
  - ※4 〰〰〰はカーテンを示す。
  - ※5 〇は耐力ブレースを示す。
  - ※6 △は壁ブレースを示す。
  - ※7 雨水排水については、グラウンドへ浸透放流とする。

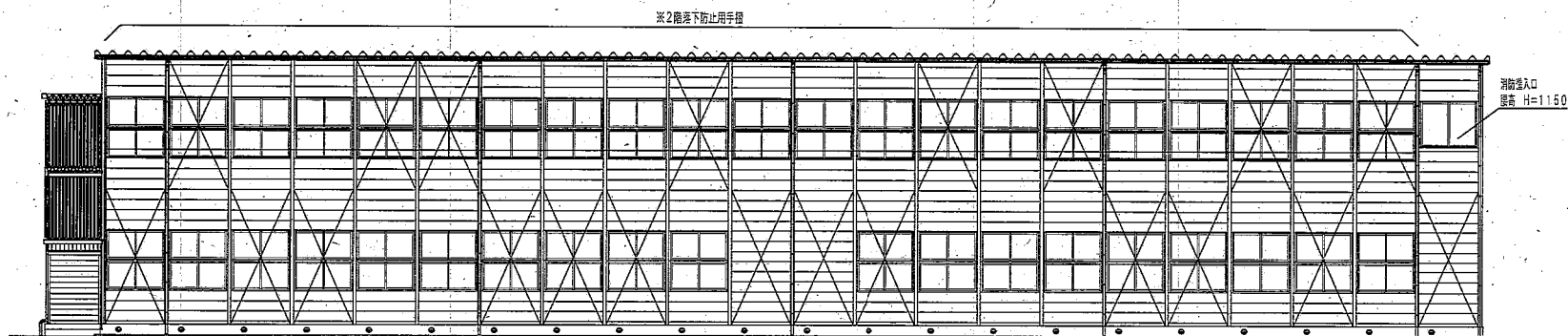
仮設校舎 1階平面図

工事名	葛城市立新庄小学校管理棟及び屋内運動場増設改修工事			図番	K-06
図名	仮設校舎 1階平面図	縮尺	1:100	設計	確認印
総合企画、建築設計、監理 株式会社 〇〇〇〇設計					
-4期+4年 30000000 3020 (1) 314214 -6期+6年 1755114 6564-					



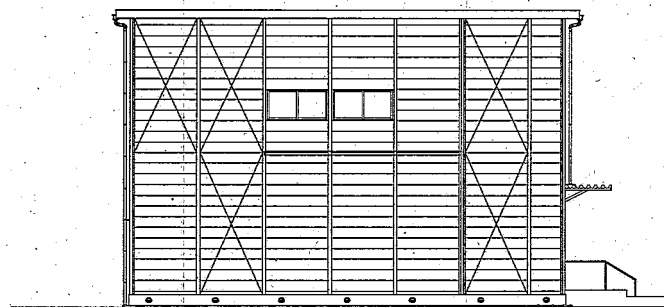


西 (Y0) 立面図

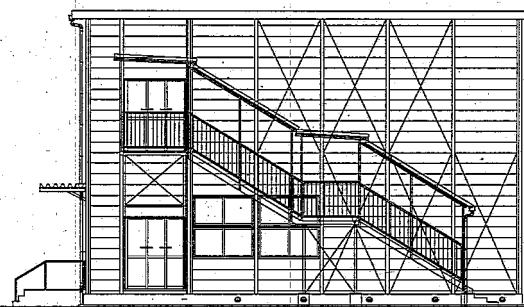


東 (Y7) 立面図

工程名		茗城市立新庄小学校管理棟及び屋内運動場長寿命化改修工事		設計者	図番
図名		飯袋炊舎 立面図 (1)		図尺	1:100
				特注	なし
				完成日	2020.10.14
				設計者	中細設計
				確認印	
				発行	2020.10.15



北 (X0) 立面图



南 (X22) 立面图

工程名 葛城市立新庄小学校管理棟及び屋内運動場長寿命化改修工事				図面番号 K-09	
図名 仮設校舎 立面図 (2)		図尺 1/100	作成者 〇 〇 〇	確認印	
			校舎長 〇 〇 〇		
総合企画、建築設計、監理 株式会社 〇 〇 〇 〇 〇		設計者 〇 〇 〇		発行 24.02.15	